

# Stierli-Bieger

CH-6210 SURSEE · SWITZERLAND



## SOLUTIONS FOR STEEL FABRICATORS



**Richt- und Biegemaschinen**  
*Cambering & Straightening machines*



**ROTATOR – Drehvorrichtung**  
*ROTATOR – Turning device*



**Flanschrichtmaschinen**  
*Flange straightening machines*



### Horizontal Biege- und Richtmaschinen *Horizontal bending – straightening machines*

30 to

**Biegen – Richten – Formen  
auf derselben Maschine**

70 to

120 to

*Bending – Straightening – Forming  
on the same machine*



**Arbeitskraft**  
*Working power*

**Werkzeughöhe /**  
*Tooling height*

**Max. H- Träger / H- Beam \***

**Biegeleistung Flachstahl \***  
*Bending capacity flat steel*

**Rohrbiegen / Pipe bending**

**300 HE**  
**300 NC**

30 to  
300 kN

200 mm

HEA 160

200/16 mm

2"

**700 HE**  
**700 NC**

70 to  
700 kN

300 mm

HEA 260

300/20 mm

3"

**1200 HE**  
**1200 NC**

120 to  
1200 kN

300 mm

HEB 300

300/40

3"

\* Bei /at 420 N/mm<sup>2</sup>



**Richten von Profilen und  
Schweisskonstruktionen**  
*Straightening of profiles  
and welded constructions*



**Richtbalken mit verstellbaren  
Widerlager**  
*Dressing bar with adjustable  
back stops*



**Für weitere Anwendungen:**  
*For more applications:*  
[www.stierli-bieger.com](http://www.stierli-bieger.com)



**Standard Biegewerkzeug**  
*Standard bending tool*



**Formwerkzeug zum Prägen**  
*Forming tool*



**Radial biegen 360°**  
*Radial bending 360°*

Richtpressen zum Richten und Biegen  
Cambering & Straightening machines

200 to

300 to

400 to



STIERLI Richtpressen sind sehr robust gebaut und seit Jahrzehnten im Metall- und Stahlbau bestens bewährt im Einsatz.

Je nach Anforderung kann zwischen einer manuellen Steuerung, einer NC-Steuerung oder einer Steuerung mit integrierter Laser-Biege-technologie gewählt werden.

STIERLI straightening presses are extremely robust and have proven themselves in the metal and steel fabrication industry for many years.

Depending on requirements, selection between a manual control, a NC-control or a control with integrated laser – bending technology is possible

**Baureihe**  
Range

2000 RP  
2000 NC  
2000 CNC

3000 RP  
3000 NC  
3000 CNC

4000 RP  
4000 NC  
4000 CNC

**Arbeitskraft**  
Working power

200 to  
2000 kN

300 to  
3000 kN

400 to  
4000 kN

**Max. Profil**

HEB 600

HEB 1000

HEM 1000

**Richtbalken**  
Dressing bar

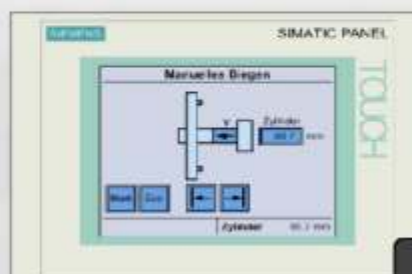
3'000 mm  
5'000 mm

5'000 mm  
8'000 mm

5'000 mm  
8'000 mm



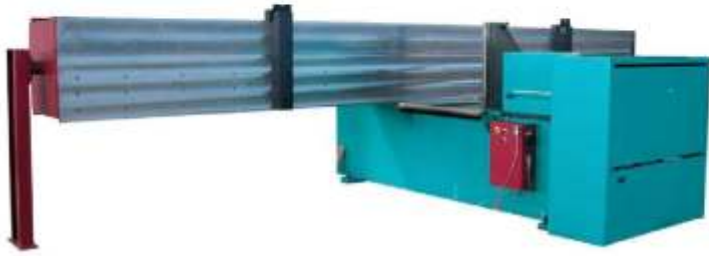
RP



NC



CNC  
Laser



Mit oder ohne angetriebene Rollen / Rollenbahn

*With or without driven rollers / roller conveyor*

Rohre mit grossen Durchmesser  $\varnothing$  100 – 400 mm können auf STIERLI- Richtmaschinen gebogen werden.

*Pipes with large diameter  $\varnothing$  100-400 mm can be bent on the STIERLI-Straightening and bending machine.*



STIERLI-Richtpresse sind seit Jahrzehnten weltweit im Einsatz.

*For decades STIERLI Cambering machines are used worldwide*

STIERLI-Richtpresse in eine Trägerfertigung integriert

*STIERLI Cambering machine integrated in a beam line.*

### ROTATOR



**Mehr als 30-40% Arbeitszeit einsparen !**  
*Save more than 30-40% of working time !*



**Träger absenken**  
*Lower the beam ...*



**Arm schliesst autom.**  
*Arm closes automatically ...*



**Start !**

- ✓ **Schnelles Wenden und Drehen ohne Kran**  
*Fast turning and rotating without a crane*
- ✓ **Schweißen und Verputzen in jeder Position**  
*Welding and dressing in every position*
- ✓ **Integrierter Erdung durch die Kette**  
*Chain with integrated earth connection*
- ✓ **Erhöhen Sie Ihre Produktivität**  
*Increase your productivity*
- ✓ **Erhöhen Sie die Arbeitssicherheit**  
*Increase your safety*
- ✓ **für Schweissichtprüfung geeignet**  
*suitable for welding and visual inspection*

**ROTATOR  
600**

**ROTATOR  
1000**

**ROTATOR  
1500**

**ROTATOR  
2000**

Einlegebreite / Inserting clearance

**600 mm**

**1000 mm**

**1500 mm**

**2000 mm**

Tragkraft standard / Load capacity \*

6'000 kg

12'000 kg

12'000 kg

12'000 kg

Paar/Pair

Paar/Pair

Paar/Pair

Paar/Pair

Distanz zwischen Ständer / Distance between the 2 stands  
 Mobil, frei wählbar / mobile, freely adjustable standard 15m

\*auch bis 30 to



### Flanschrichtmaschine Flange straightening machines

30 / 2000 FR

50 to 500 kN **Arbeitskraft**  
*Working power*

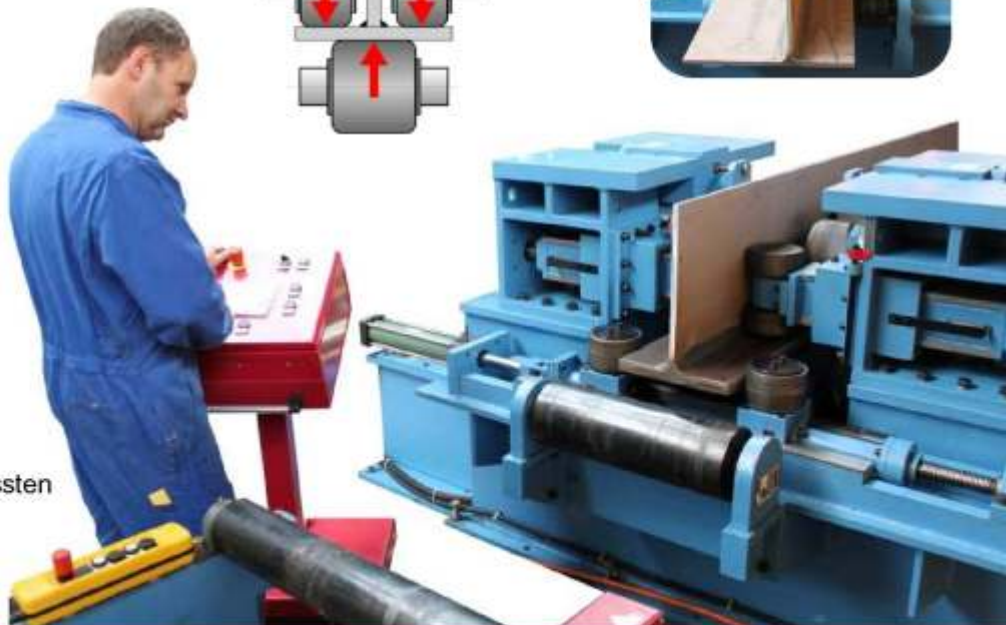
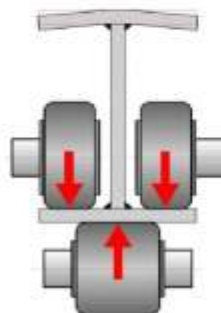
30 mm **Max. Flansch Dicke**  
*Max. flange thickness*

2000 mm **Max. Trägerhöhe**  
*Max. beam height*

500 mm **Max. Flansch Breite**  
*Max. flange width*

Flansche mit Verzug können an geschweissten Trägern effizient gerichtet werden.

*Distorted flanges at welded beams can be straighten efficiently*



### Sondermaschinen Special machinery

Wir bauen auch Ihre Sondermaschine – Fordern Sie uns!  
*We also build your special machine – just challenge us !*



Doppel Richtpresse  
*Double straightening press*



Rohre richten  
*pipe straightening*



Torsions biegen und richten  
*Torsion bending and straightening*



Roll-Out Langguttager  
*Roll-Out rack system*

STIERLI - BIEGER AG

Since 1936



## S. H. Værktøjsmaskiner ApS

IMPORT \* EXPORT \* SERVICE

Klokketøbervej 9  
9490 Pandrup  
Tlf. +45 98 20 44 00  
Fax. +45 98 20 42 40  
Internet: www.shv.dk